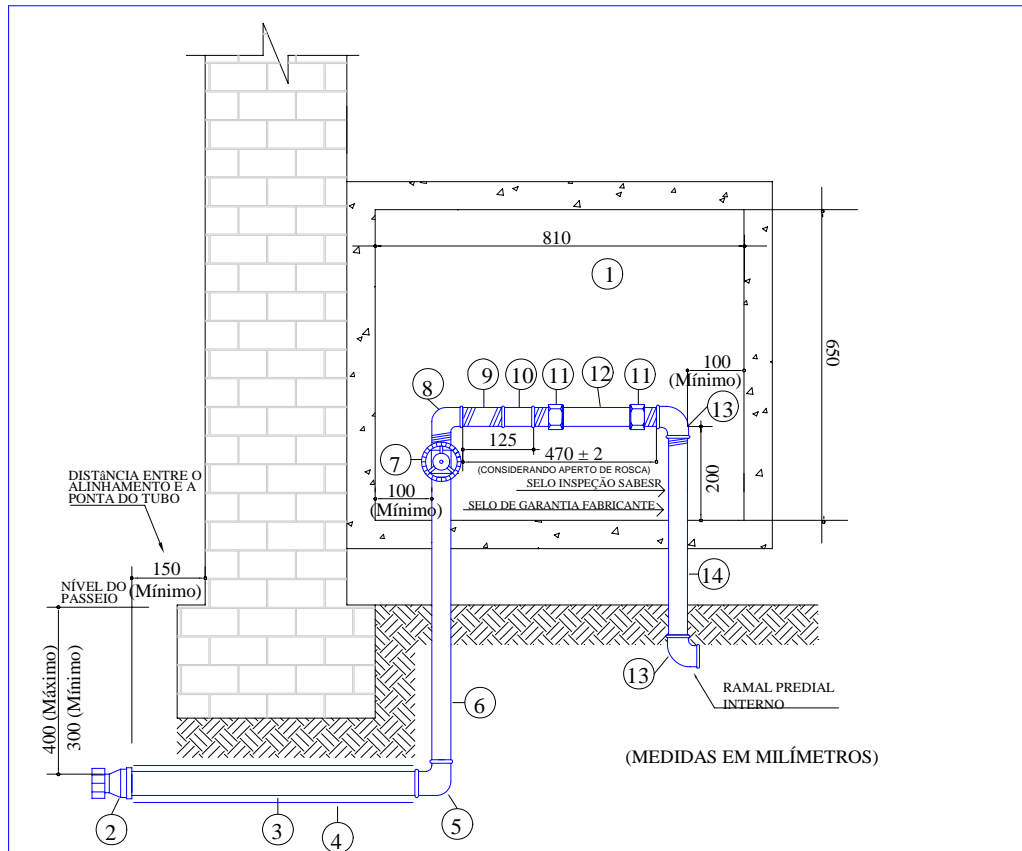


**ANEXO A Modelo Esquemático de Cavalete Simples DN 25 e Tabela de Componentes**

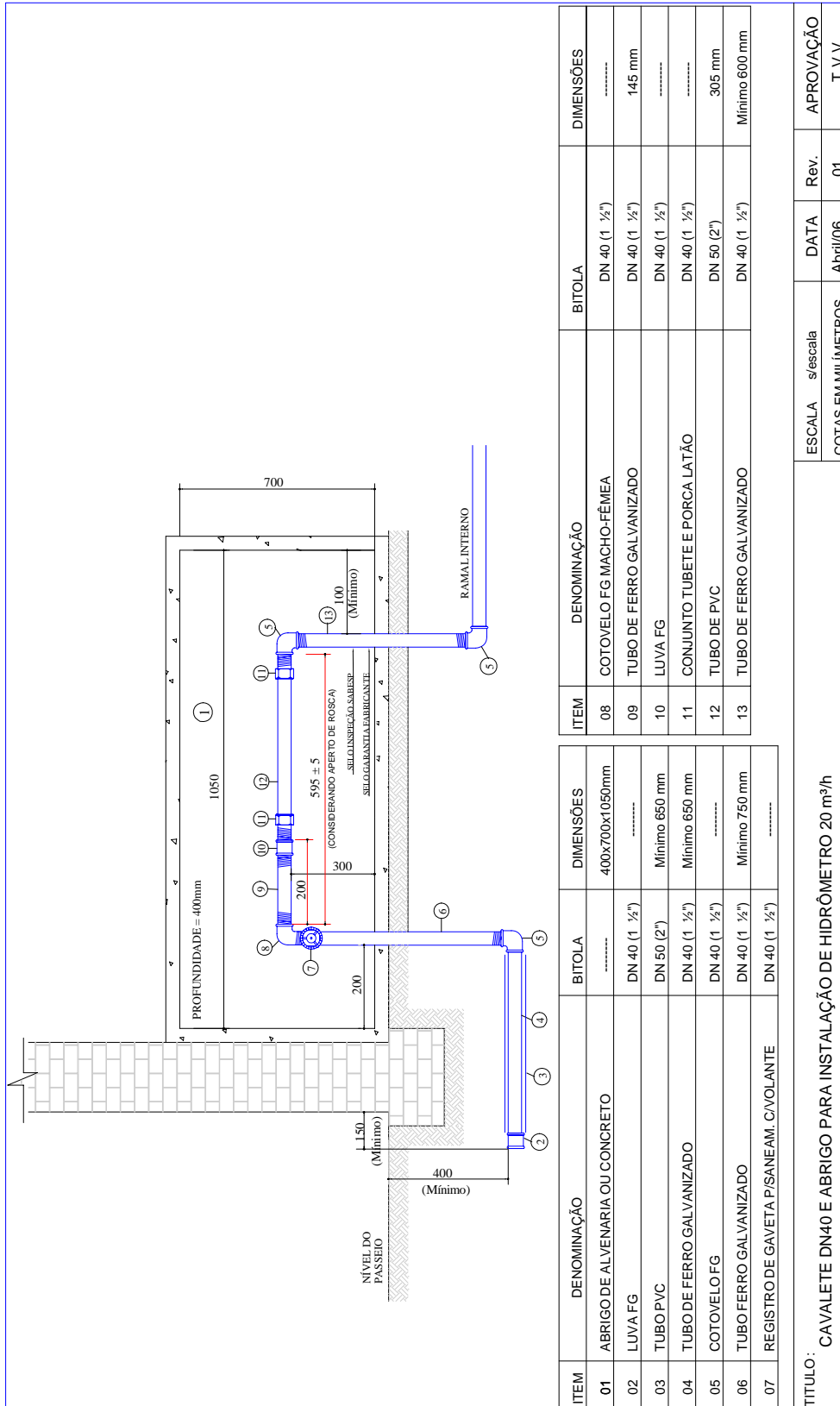


ITEM	DENOMINACAO	BITOLA	DIMENSÕES
01	ABRIGO DE ALVENARIA OU CONCRETO	-----	400 x 650 x 810 mm
02	LUVA FG ADAPTADORA PARA PEAD	DN 32 ( 1 1/4" )	-----
03	TUBO DE FERRO GALVANIZADO	DN 32 ( 1 1/4" )	Mínimo 500 mm
04	TUBO CAMISA - PVC	DN 40	Mínimo 500 mm
05	COTOVELO DE REDUÇÃO FG	DN 32 ( 1 1/4" ) X DN 25 ( 1" )	-----
06	TUBO DE FERRO GALVANIZADO	DN 25 ( 1" )	Mínimo 550 mm
07	REGISTRO DE GAVETA PARA SANEAMENTO	DN 25 ( 1" )	-----
08	COTOVELO MACHO-FÊMEA FG	DN 25 ( 1" )	-----
09	TUBO DE FERRO GALVANIZADO	DN 25 ( 1" )	80 mm
10	LUVA FG	DN 25 ( 1" )	-----
11	CONJUNTO TUBETE E PORCA DE LATÃO	DN 25 ( 1" )	-----
12	TUBO DE PVC	DN 32 ( 1 1/4" )	265 mm
13	COTOVELO FG	DN 25 ( 1" )	-----
14	TUBO FERRO GALVANIZADO	DN 25 ( 1" )	Mínimo 350 mm

TITULO : CAVALETE DN25 E ABRIGO PARA INSTALAÇÃO DE HIDRÔMETRO DE 5 A 10 m³/h SEM FILTRO (MODELO COMERCIAL)

DATA	REV.	APROVAÇÃO
abril/06	01	T V V
COTAS EM MILÍMETROS		ESC. s/escala

**ANEXO B Modelo Esquemático de Cavalete Simples DN 40 e Tabela de Componentes**

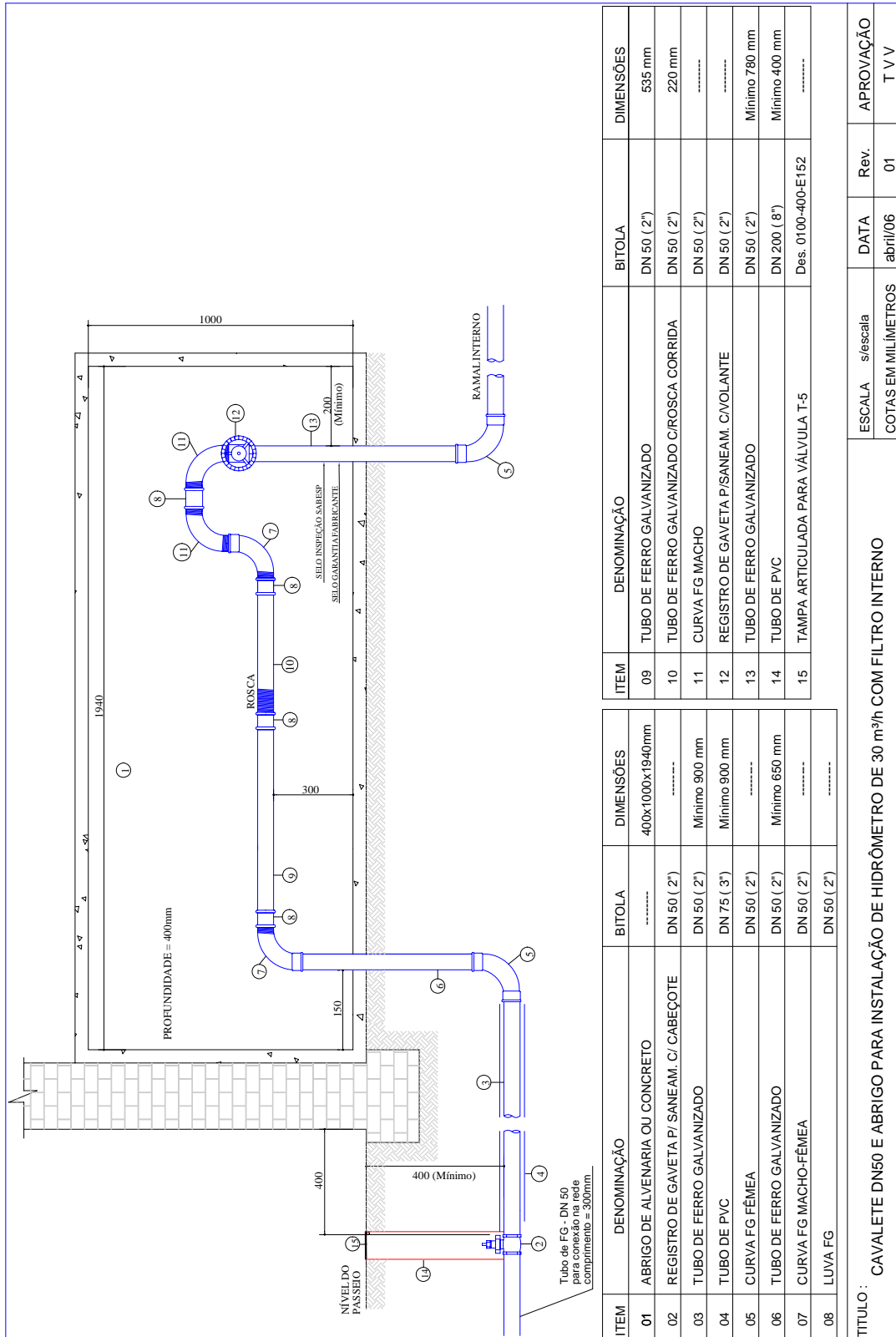


ITEM	DENOMINAÇÃO	BITOLA	DIMENSÕES
08	COTOVELO FG MACHO-FÊMEA	DN 40 (1 1/2")	*****
09	TUBO DE FERRO GALVANIZADO	DN 40 (1 1/2")	145 mm
10	LUVA FG	DN 40 (1 1/2")	*****
11	CONJUNTO TUBETE E PORCA LATÃO	DN 40 (1 1/2")	*****
12	TUBO DE PVC	DN 50 (2")	305 mm
13	TUBO DE FERRO GALVANIZADO	DN 40 (1 1/2")	Mínimo 600 mm

ITEM	DENOMINAÇÃO	BITOLA	DIMENSÕES
01	ABRIGO DE ALVENARIA OU CONCRETO	*****	400x700x1050mm
02	LUVA FG	DN 40 (1 1/2")	*****
03	TUBO PVC	DN 50 (2")	Mínimo 650 mm
04	TUBO DE FERRO GALVANIZADO	DN 40 (1 1/2")	Mínimo 650 mm
05	COTOVELO FG	DN 40 (1 1/2")	*****
06	TUBO FERRO GALVANIZADO	DN 40 (1 1/2")	Mínimo 750 mm
07	REGISTRO DE GAVETA P/SANEAM. C/VOLANTE	DN 40 (1 1/2")	*****

TITULO : CAVALETE DN40 E ABRIGO PARA INSTALAÇÃO DE HIDRÔMETRO 20 m³/h		ESCALA s/escala	DATA	Rev.	APROVAÇÃO
		COTAS EM MILÍMETROS	Abri/06	01	T V V

**ANEXO C Modelo Esquemático de Cavalete Simples DN 50 com filtro interno e Tabela de Componentes**

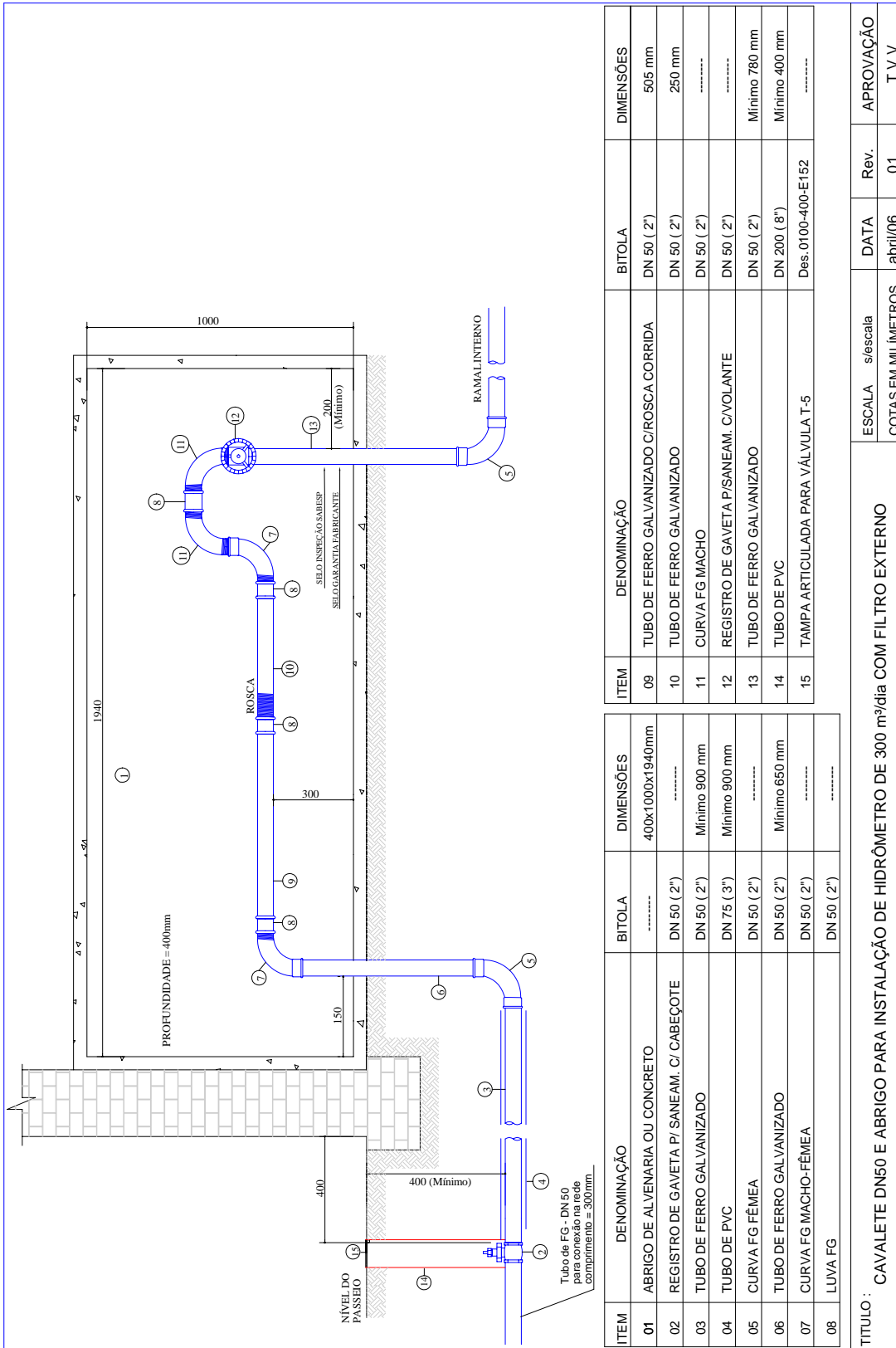


ITEM	DENOMINAÇÃO	BITOLA	DIMENSÕES
09	TUBO DE FERRO GALVANIZADO	DN 50 ( 2' )	535 mm
10	TUBO DE FERRO GALVANIZADO C/ROSCA CORRIDA	DN 50 ( 2' )	220 mm
11	CURVA FG MACHO	DN 50 ( 2' )	.....
12	REGISTRO DE GAVETA P/SANEAM. C/VOLANTE	DN 50 ( 2' )	.....
13	TUBO DE FERRO GALVANIZADO	DN 50 ( 2' )	Mínimo 780 mm
14	TUBO DE PVC	DN 200 ( 8' )	Mínimo 400 mm
15	TAMPA ARTICULADA PARA VÁLVULA T-5	Des. 01.00-400-E152	.....

ITEM	DENOMINAÇÃO	BITOLA	DIMENSÕES
01	ABRIGO DE ALVENARIA OU CONCRETO	.....	400x1000x1940mm
02	REGISTRO DE GAVETA P/ SANEAM. C/ CABEÇOTE	DN 50 ( 2' )	.....
03	TUBO DE FERRO GALVANIZADO	DN 50 ( 2' )	Mínimo 900 mm
04	TUBO DE PVC	DN 75 ( 3' )	Mínimo 900 mm
05	CURVA FG FÊMEA	DN 50 ( 2' )	.....
06	TUBO DE FERRO GALVANIZADO	DN 50 ( 2' )	Mínimo 650 mm
07	CURVA FG MACHO-FÊMEA	DN 50 ( 2' )	.....
08	LUVA FG	DN 50 ( 2' )	.....

TÍTULO :		ESCALA	s/escala	DATA	Rev.	APROVAÇÃO
CAVALETE DN50 E ABRIGO PARA INSTALAÇÃO DE HIDRÔMETRO DE 30 m³/h COM FILTRO INTERNO				abril/06	01	T V V

**ANEXO D Modelo Esquemático de Cavalete Simples DN 50 com filtro externo e Tabela de Componentes**

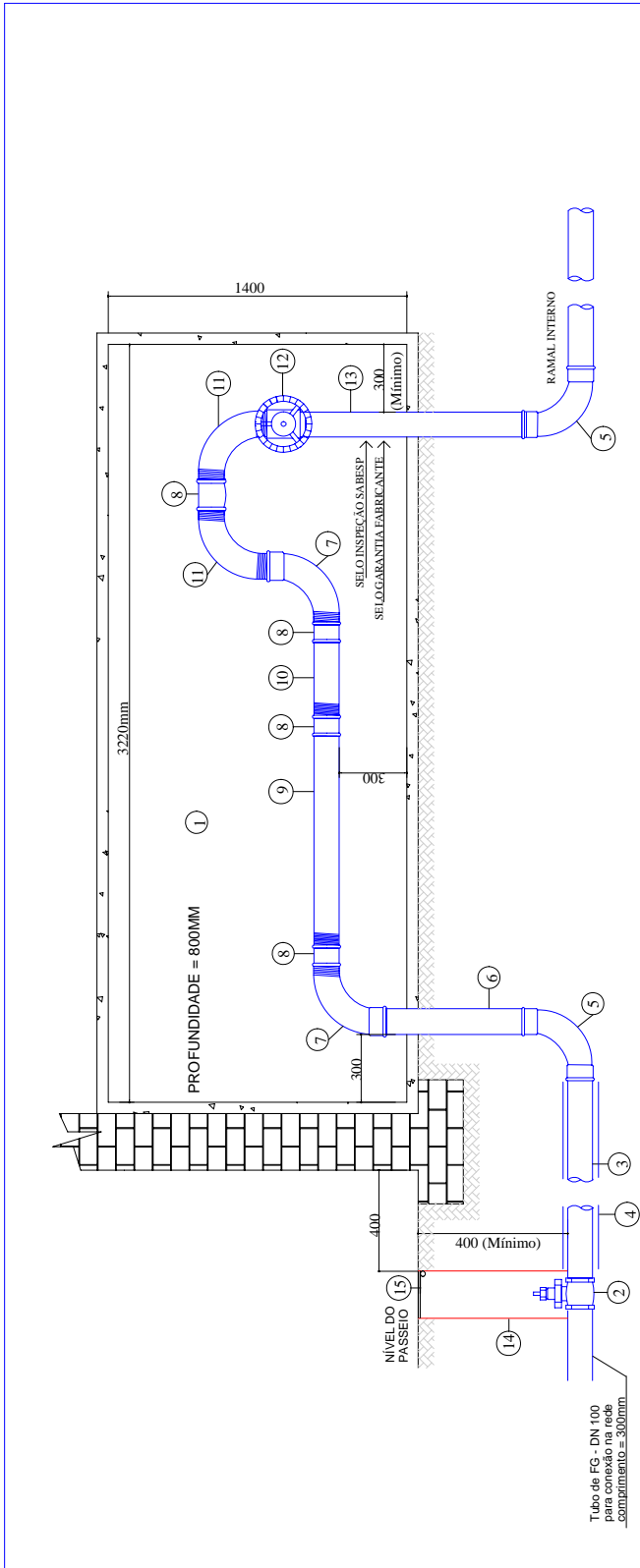


TÍTULO : CAVALETE DN60 E ABRIGO PARA INSTALAÇÃO DE HIDRÔMETRO DE 300 m³/dia COM FILTRO EXTERNO

ESCALA	s/escala	DATA	Rev.	APROVAÇÃO
COTAS EM	MILÍMETROS	abril/06	01	T V V



**ANEXO F Modelo Esquemático de Cavalete Simples DN 100 e Tabela de Componentes**

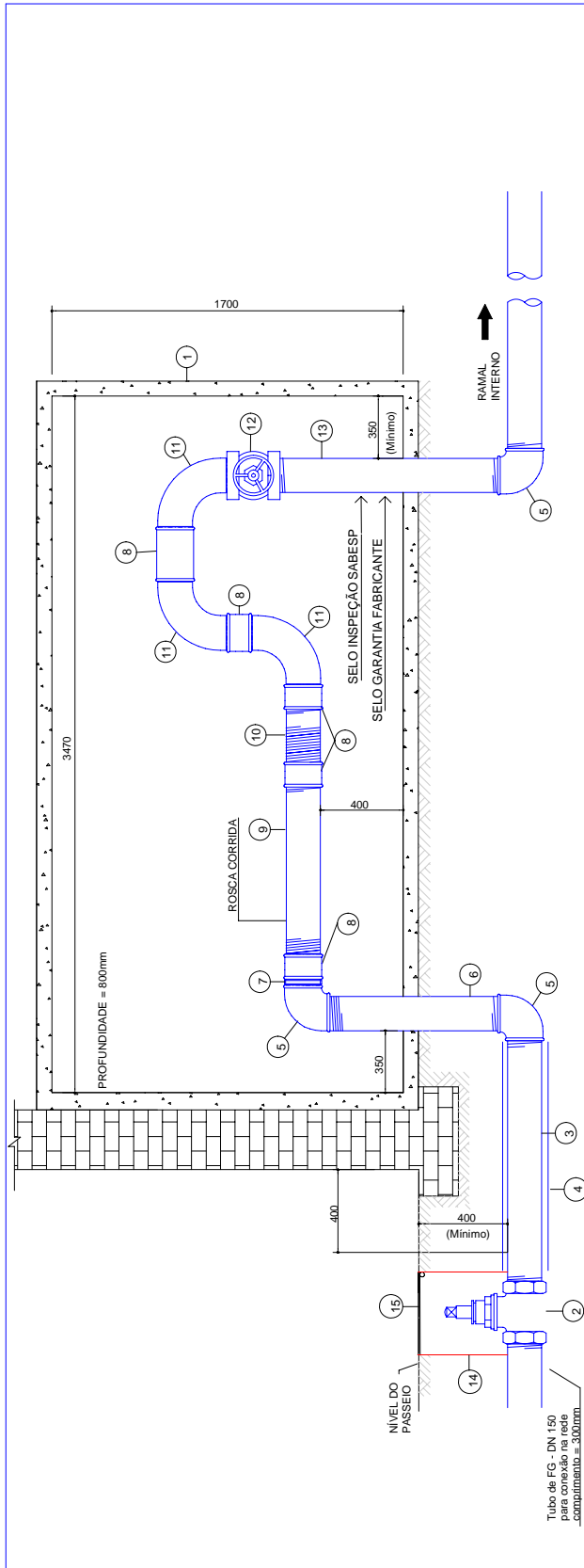


ITEM	DENOMINAÇÃO	BITOLA	DIMENSÕES
01	ABRIGO DE ALVENARIA OU CONCRETO	-----	800x1400x3220mm
02	REGISTRO DE GAVETA P/ SANEAM. C/ CABEÇOTE	DN 100 ( 4" )	-----
03	TUBO DE FERRO GALVANIZADO	DN 100 ( 4" )	Mínimo 950 mm
04	TUBO DE PVC	DN 100 ( 4" )	Mínimo 950 mm
05	CURVA FG FÊMEA	DN 100 ( 4" )	-----
06	TUBO DE FERRO GALVANIZADO	DN 100 ( 4" )	Mínimo 600 mm
07	CURVA FG MACHO-FÊMEA	DN 100 ( 4" )	-----
08	LUVA FG	DN 100 ( 4" )	-----
09	TUBO DE FERRO GALVANIZADO C/ ROSCA CORRIDA	DN 100 ( 4" )	668 mm
10	TUBO DE FERRO GALVANIZADO	DN 100 ( 4" )	500 mm
11	CURVA FG MACHO	DN 100 ( 4" )	-----
12	REGISTRO DE GAVETA P/ SANEAM. C/ VOLANTE	DN 100 ( 4" )	-----
13	TUBO DE FERRO GALVANIZADO	DN 100 ( 4" )	Mínimo 680 mm
14	TUBO DE PVC	DN 200 ( 8" )	Mínimo 400 mm
15	TAMPA ARTICULADA PARA VÁLVULA - T5	Des. 0100-400-E152	-----

ESCALA		DATA	Rev.	APROVAÇÃO
s/escala		abril/06	01	T V V
COTAS EM MILÍMETROS				

TÍTULO : CAVALETE DN100 E ABRIGO PARA INSTALAÇÃO DE HIDRÔMETRO DE 1800 m³/dia

**ANEXO G Modelo Esquemático de Cavalete Simples DN 150 e Tabela de Componentes**



ITEM	DENOMINAÇÃO	BITOLA	DIMENSÕES
09	TUBO DE FERRO GALVANIZADO C/ROSCA CORRIDA	DN 150 (6")	460 mm
10	TUBO DE FERRO GALVANIZADO	DN 150 (6")	600 mm
11	CURVA MACHO FG	DN 150 (6")	*****
12	REGISTRO DE GAVETA /SANEAM. C/VOLANTE	DN 150 (6")	*****
13	TUBO DE FERRO GALVANIZADO	DN 150 (6")	Mínimo 730 mm
14	TUBO DE PVC	DN 200 (8")	Mínimo 400 mm
15	TAMPA ARTICULADA PARA VÁLVULA T5	Des. 0100-400-E152	*****

ITEM	DENOMINAÇÃO	BITOLA	DIMENSÕES
01	ABRIGO DE ALVENARIA	*****	800x1700x3470mm
02	REGISTRO DE GAVETA P/ SANEAM. C/ CABEÇOTE	DN 150 (6")	*****
03	TUBO DE FERRO GALVANIZADO	DN 150 (6")	Mínimo 1100 mm
04	TUBO DE PVC	DN 200 (8")	Mínimo 1100 mm
05	COTOVELO FG	DN 150 (6")	*****
06	TUBO DE FERRO GALVANIZADO	DN 150 (6")	Mínimo 700 mm
07	NIPLE DUPLO FG	DN 150 (6")	*****
08	LUVA FG	DN 150 (6")	*****

TÍTULO: CAVALETE DN150 E ABRIGO PARA INSTALAÇÃO DE HIDRÔMETRO DE 4000 m³/dia		ESCALA: s/escala	DATA: abril/06	Rev. 01	APROVAÇÃO: T V V
		COTAS EM MILÍMETROS			